



УПРАВЛЕНИЕ ФЕДЕРАЛЬНОЙ СЛУЖБЫ
ГОСУДАРСТВЕННОЙ СТАТИСТИКИ ПО
СВЕРДЛОВСКОЙ ОБЛАСТИ И КУРГАНСКОЙ ОБЛАСТИ

Потребление продуктов питания в домашних хозяйствах Курганской области

за 2022 год





УПРАВЛЕНИЕ ФЕДЕРАЛЬНОЙ СЛУЖБЫ
ГОСУДАРСТВЕННОЙ СТАТИСТИКИ
ПО СВЕРДЛОВСКОЙ ОБЛАСТИ
И КУРГАНСКОЙ ОБЛАСТИ

Потребление продуктов питания в домашних хозяйствах

Курганской области

за 2022 год

(по результатам выборочного обследования
бюджетов домашних хозяйств)

- 01 ВЫБОРОЧНОЕ ОБСЛЕДОВАНИЕ БЮДЖЕТОВ ДОМАШНИХ ХОЗЯЙСТВ
- 02 ПОТРЕБЛЕНИЕ ОСНОВНЫХ ПРОДУКТОВ ПИТАНИЯ
СТРУКТУРА СТОИМОСТИ ОСНОВНЫХ ПРОДУКТОВ ПИТАНИЯ
- 03 ПОТРЕБЛЕНИЕ ОСНОВНЫХ ПРОДУКТОВ ПИТАНИЯ
В ДОМОХОЗЯЙСТВАХ В ЗАВИСИМОСТИ ОТ ИХ СОСТАВА
- 04 ПОТРЕБЛЕНИЕ ОСНОВНЫХ ПРОДУКТОВ ПИТАНИЯ
В ДОМОХОЗЯЙСТВАХ С ДЕТЬМИ В ВОЗРАСТЕ ДО 16 ЛЕТ
- 05 ПОТРЕБЛЕНИЕ ПРОДУКТОВ ПИТАНИЯ ПО 20-ТИ
ПРОЦЕНТНЫМ ГРУППАМ НАСЕЛЕНИЯ В ЗАВИСИМОСТИ
ОТ УРОВНЯ СРЕДНЕДУШЕВЫХ РАСПОЛАГАЕМЫХ
РЕСУРСОВ
- 06 СТОИМОСТЬ ОСНОВНЫХ ПРОДУКТОВ ПИТАНИЯ
ПОТРЕБЛЕННЫХ В ДОМАШНИХ ХОЗЯЙСТВАХ
- 07 СТРУКТУРА СТОИМОСТИ ОСНОВНЫХ ПРОДУКТОВ
ПИТАНИЯ, ПОТРЕБЛЕННЫХ В ДОМАШНИХ ХОЗЯЙСТВАХ
В ЗАВИСИМОСТИ ОТ МЕСТА ПРОЖИВАНИЯ
- 08 СОСТАВ ПИЩЕВЫХ ВЕЩЕСТВ И ЭНЕРГЕТИЧЕСКАЯ
ЦЕННОСТЬ СУТОЧНОГО РАЦИОНА

ВЫБОРОЧНОЕ ОБСЛЕДОВАНИЕ БЮДЖЕТОВ ДОМАШНИХ ХОЗЯЙСТВ

Выборочное обследование бюджетов домашних хозяйств проводится по выборочному методу и строится на принципах добровольного участия домохозяйств. Единицей наблюдения в ОБДХ является частное домашнее хозяйство.

Представленные материалы характеризуют уровень и структуру потребления основных продуктов питания, пищевую и энергетическую ценность потребленных продуктов в домохозяйствах различного состава.

В ОБСЛЕДОВАНИИ ПРИНИМАЛИ УЧАСТИЕ



465

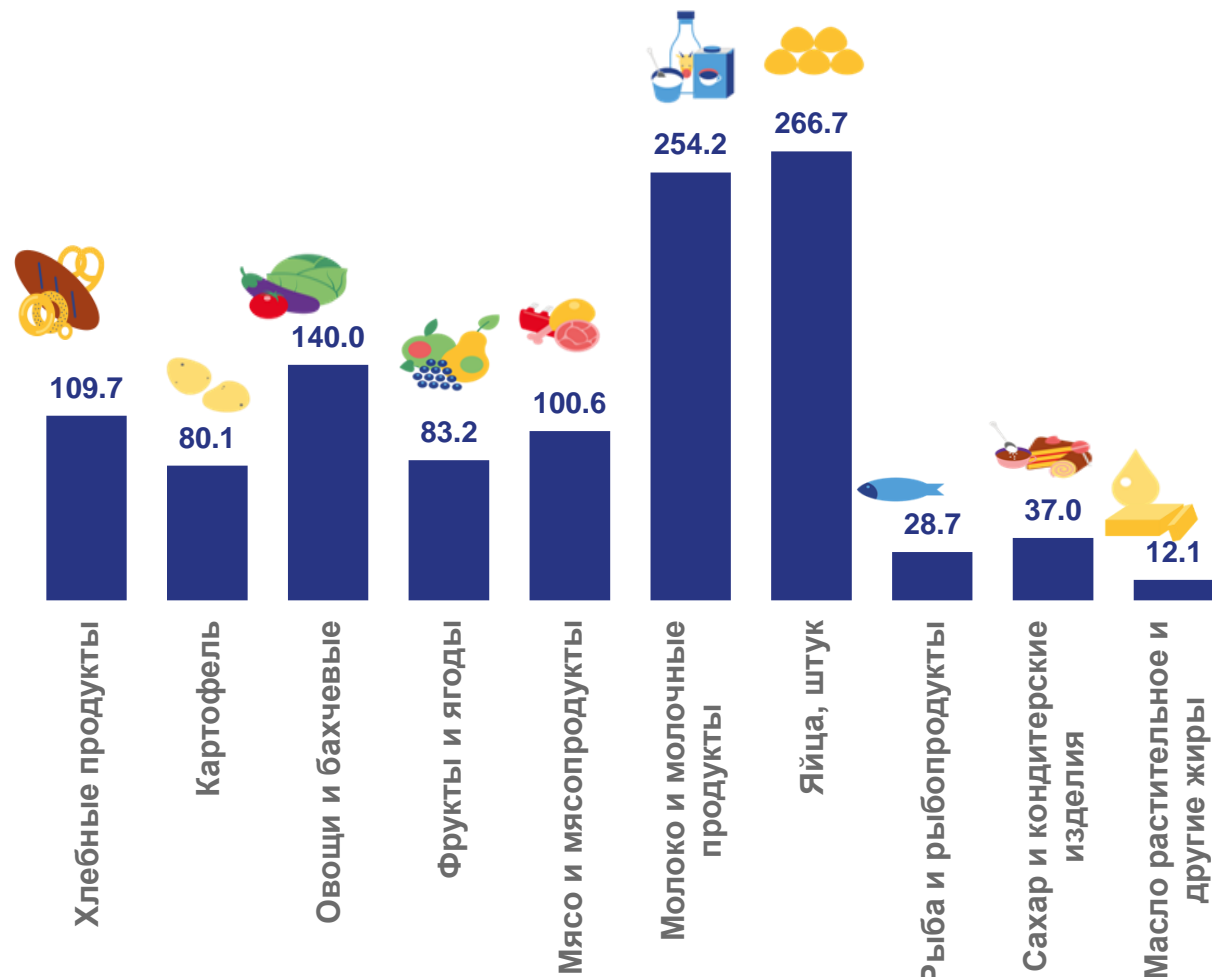
ДОМАШНИХ ХОЗЯЙСТВ





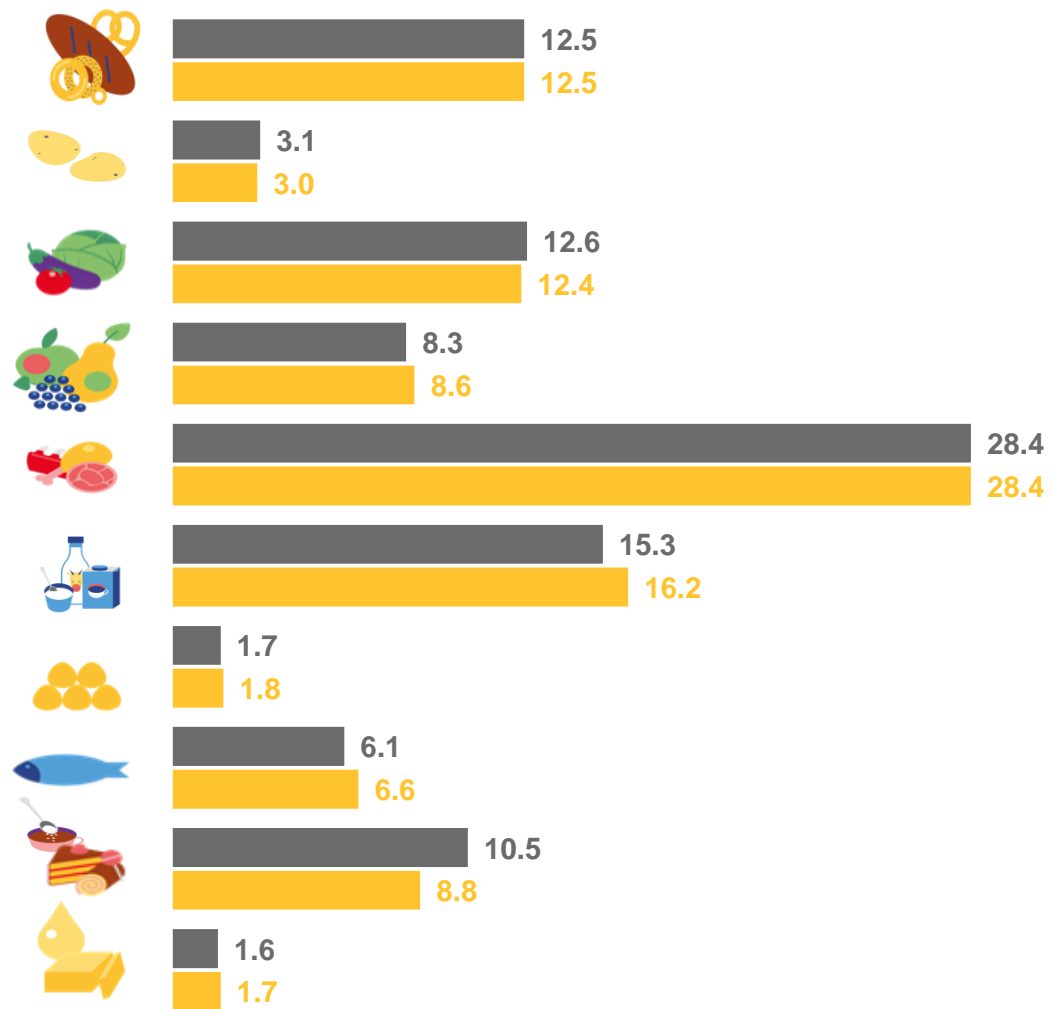
ПОТРЕБЛЕНИЕ ОСНОВНЫХ ПРОДУКТОВ ПИТАНИЯ*

В СРЕДНЕМ НА ОДНОГО ПОТРЕБИТЕЛЯ В ГОД, КГ



СТРУКТУРА СТОИМОСТИ ОСНОВНЫХ ПРОДУКТОВ ПИТАНИЯ*

В ПРОЦЕНТАХ, %



■ 2021

■ 2022

* По данным выборочного обследования бюджетов домашних хозяйств.

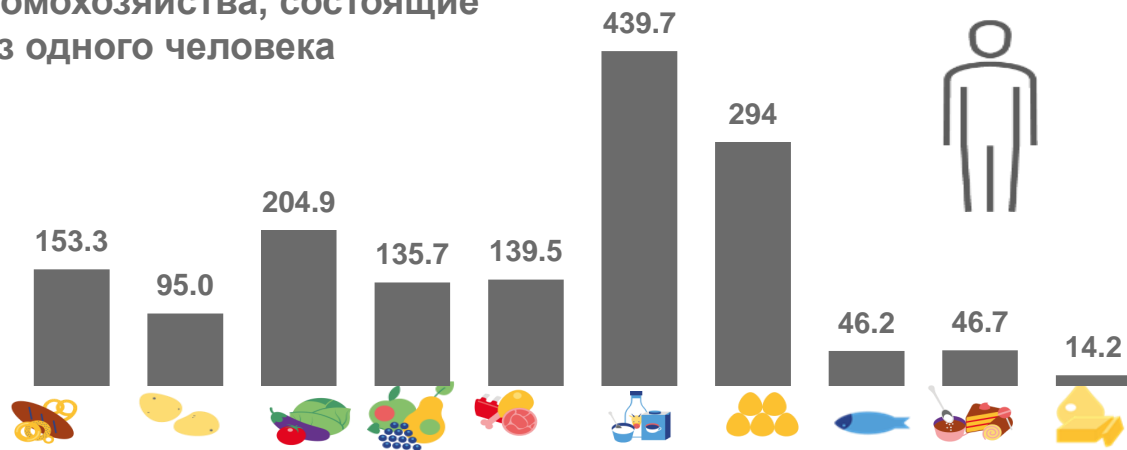




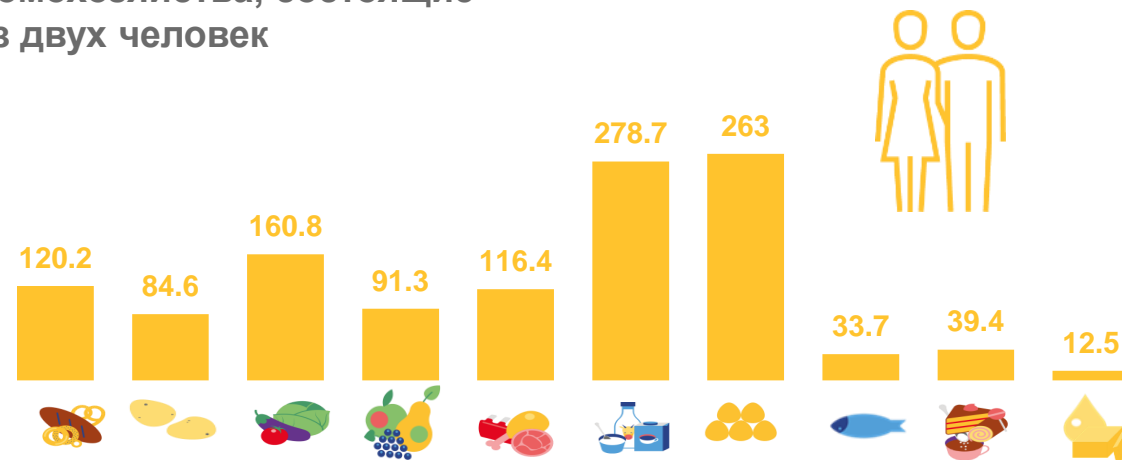
ПОТРЕБЛЕНИЕ ОСНОВНЫХ ПРОДУКТОВ ПИТАНИЯ В ДОМОХОЗЯЙСТВАХ В ЗАВИСИМОСТИ ОТ ИХ СОСТАВА*

В СРЕДНЕМ НА ОДНОГО ПОТРЕБИТЕЛЯ В ГОД, КГ

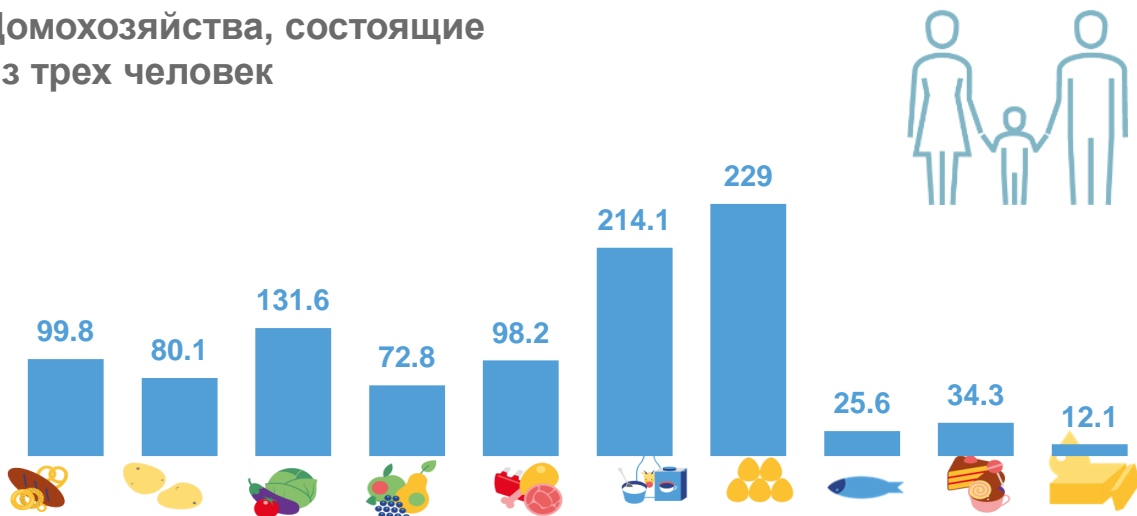
Домохозяйства, состоящие из одного человека



Домохозяйства, состоящие из двух человек



Домохозяйства, состоящие из трех человек



Домохозяйства, состоящие из четырех и более человек

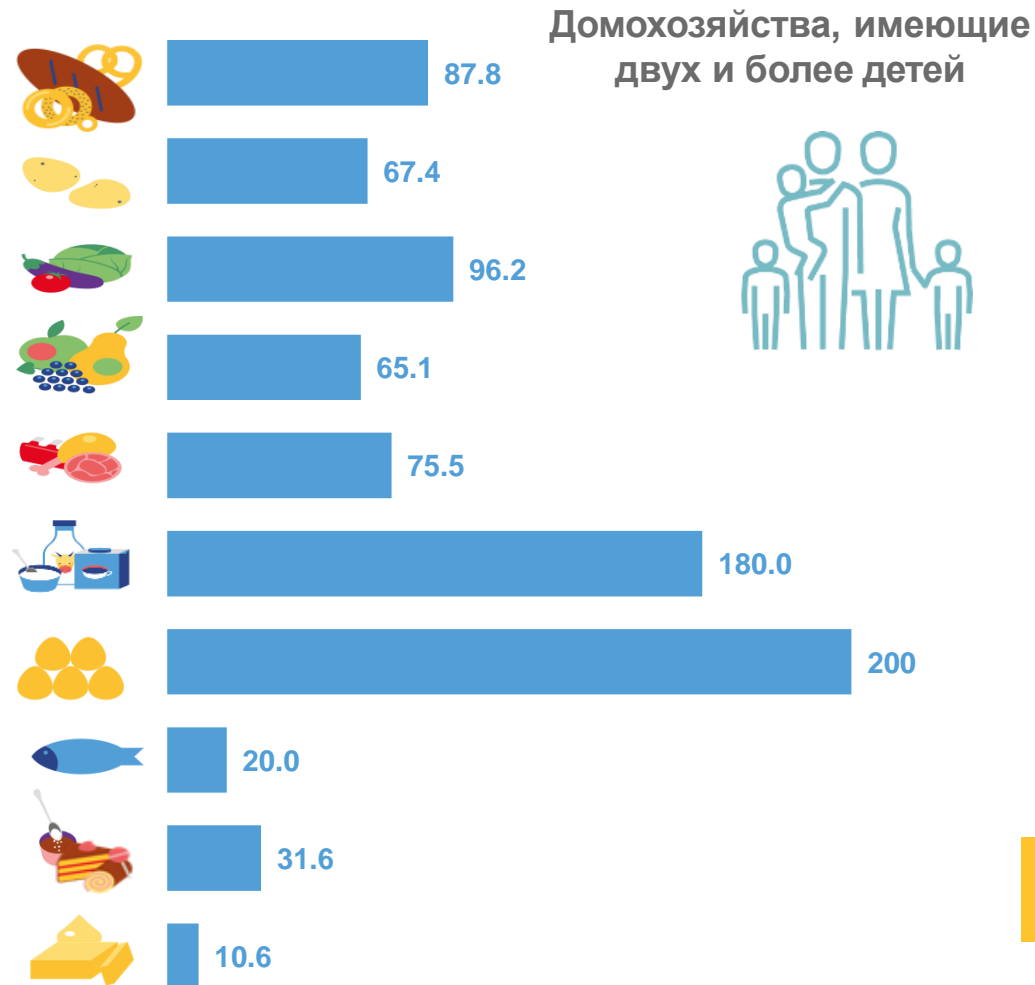
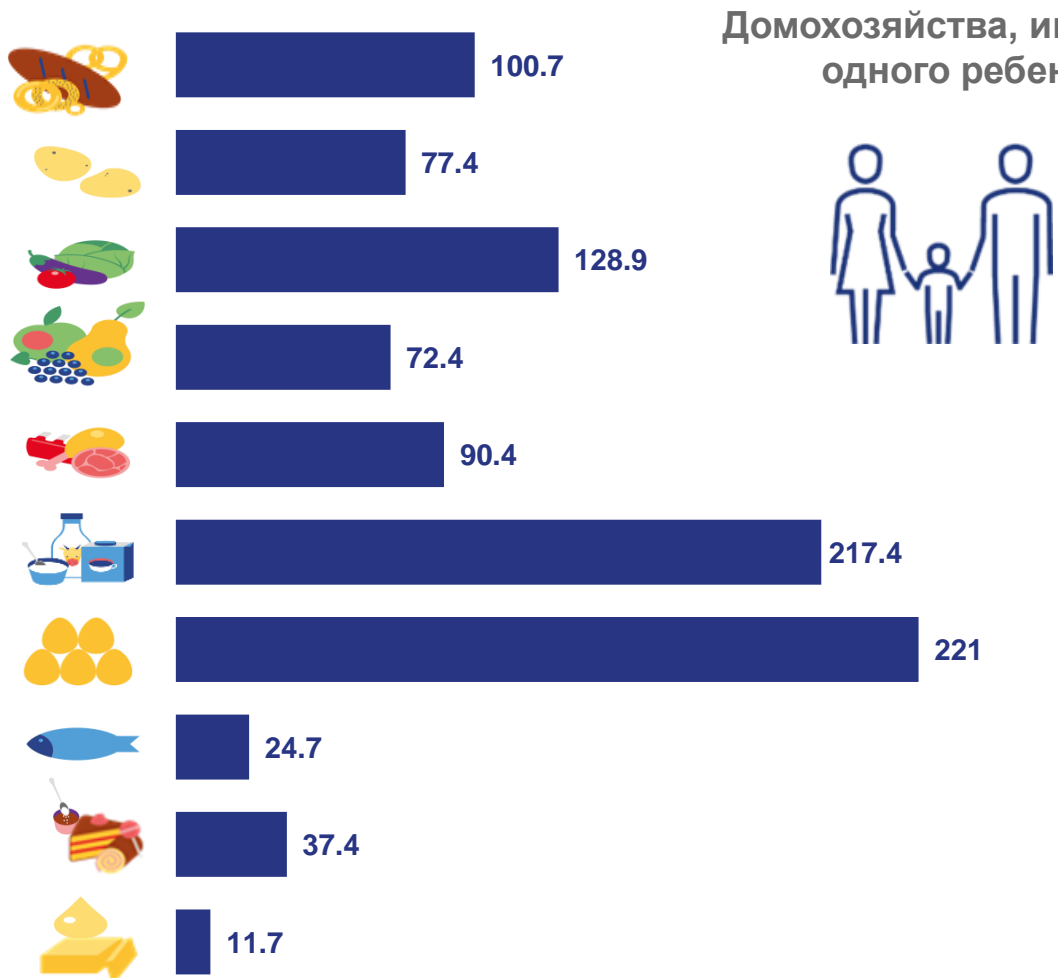


* По данным выборочного обследования бюджетов домашних хозяйств.



ПОТРЕБЛЕНИЕ ОСНОВНЫХ ПРОДУКТОВ ПИТАНИЯ В ДОМОХОЗЯЙСТВАХ С ДЕТЬМИ В ВОЗРАСТЕ ДО 16 ЛЕТ*

В СРЕДНЕМ НА ОДНОГО ПОТРЕБИТЕЛЯ В ГОД, КГ



* По данным выборочного обследования бюджетов домашних хозяйств.





ПОТРЕБЛЕНИЕ ПРОДУКТОВ ПИТАНИЯ ПО 20-ТИ ПРОЦЕНТНЫМ ГРУППАМ НАСЕЛЕНИЯ В ЗАВИСИМОСТИ ОТ УРОВНЯ СРЕДНЕДУШЕВЫХ РАСПОЛАГАЕМЫХ РЕСУРСОВ*

В СРЕДНЕМ НА ОДНОГО ЧЛЕНА ДОМОХОЗЯЙСТВА В ГОД, КГ



- Хлебные продукты
- Картофель
- Овощи и бахчевые
- Фрукты и ягоды
- Мясо и мясопродукты
- Молоко и молочные продукты
- Яйца
- Рыба и рыбопродукты
- Сахар и кондитерские изделия
- Масло растительное и другие жиры



* По данным выборочного обследования бюджетов домашних хозяйств.





СТОИМОСТЬ ОСНОВНЫХ ПРОДУКТОВ ПИТАНИЯ ПОТРЕБЛЕННЫХ В ДОМАШНИХ ХОЗЯЙСТВАХ*

В СРЕДНЕМ НА ОДНОГО ЧЛЕНА ДОМАШНЕГО ХОЗЯЙСТВА В МЕСЯЦ, РУБЛЕЙ



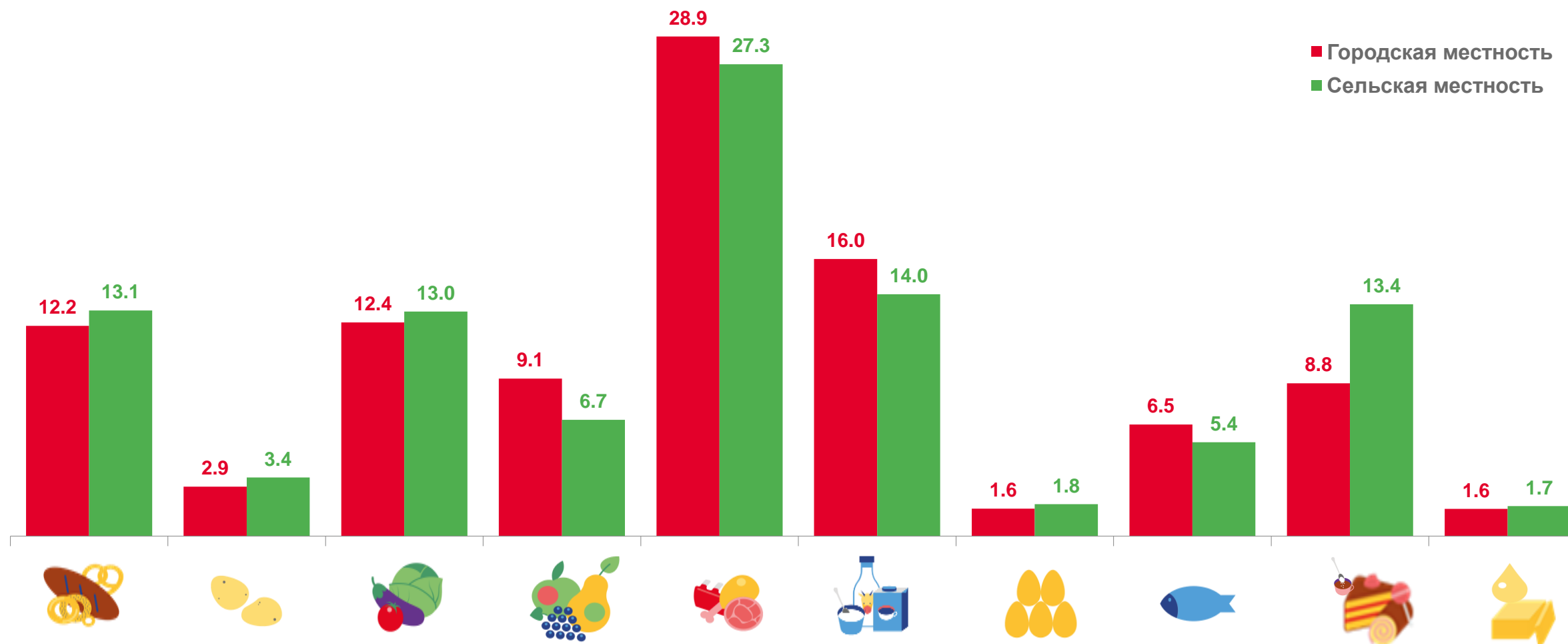
* По данным выборочного обследования бюджетов домашних хозяйств.





СТРУКТУРА СТОИМОСТИ ОСНОВНЫХ ПРОДУКТОВ ПИТАНИЯ, ПОТРЕБЛЕННЫХ В ДОМАШНИХ ХОЗЯЙСТВАХ В ЗАВИСИМОСТИ ОТ МЕСТА ПРОЖИВАНИЯ*

В ПРОЦЕНТАХ, %



* По данным выборочного обследования бюджетов домашних хозяйств.



СОСТАВ ПИЩЕВЫХ ВЕЩЕСТВ И ЭНЕРГЕТИЧЕСКАЯ ЦЕННОСТЬ СУТОЧНОГО РАЦИОНА*

В СРЕДНЕМ ЗА СУТКИ НА ОДНОГО ПОТРЕБИТЕЛЯ

Все домашние хозяйства



Домашние хозяйства, проживающие в городской местности



Домашние хозяйства, проживающие в сельской местности



* По данным выборочного обследования бюджетов домашних хозяйств.